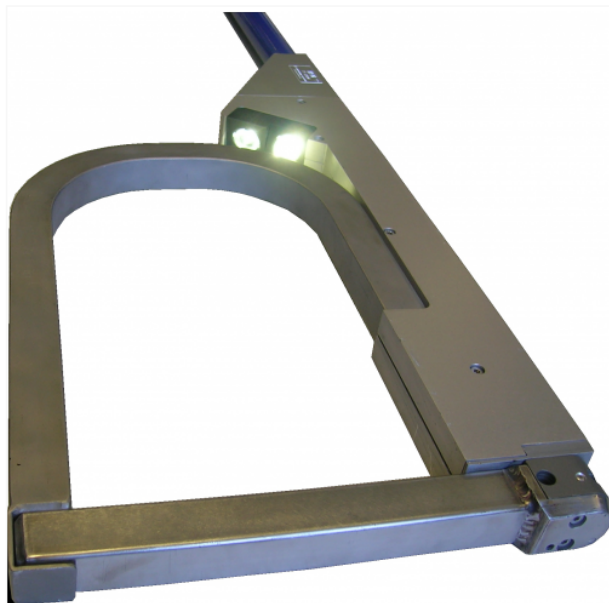


## PAR

## PINCE AMPEREMETRIQUE



### DESCRIPTION

La pince ampèremétrique PAR a été développée spécialement pour l'industrie de l'aluminium afin de contrôler la répartition cathodique sur les cuves d'électrolyse, ou anodique autour de l'anode.

Associée à un EDP-FLUX (fluxmètre enregistreur de données) de Serem Electronics, elle permet de mesurer des courants continus jusqu'à 40KA.

Sa forme carrée ou ronde, sa longueur et sa faible épaisseur, permettent d'effectuer les mesures sur les barres de conduction cathodique, par dessus le plancher de la cuve et au travers des caillebotis ou autour de l'anode sans se fatiguer.

La forme ROTATIONNELLE est la plus LIGHT avec seulement 25mm d'épaisseur pour un poids de 4.7kg



### CARACTERISTIQUES

#### CONFIGURATION

- Cordon avec connecteur longueur xxxcm
- Cordon avec connecteur longueur 50-300cm
- Cordon sans connecteur longueur spéciale xxxcm
- Cordon sans connecteur longueur 50-300cm
- Cordon spirale longueur 50-120cm pour flux20KA. Connecteurs spécial 4 Broches.
- Ensemble poignée pour PAR ROUND
- Ensemble poignée pour PAR SQUARE
- Rot. : Forme rectangulaire. Ouverture rotationnelle par le bas.<br>ULTRA LIGHT : 4.7kg / Epaisseur 25mm<br>Dimensions intérieures 123x264mm pour un bus bar de 100x100mm
- Carrée : Dimensions intérieures Longueur 170mm - hauteur 190mm
- Rot. : Forme rectangulaire. Ouverture rotationnelle par le bas.<br>ULTRA LIGHT : 4.7kg / Epaisseur 25mm<br>Dimensions intérieures 173x200mm pour un bus bar de 150x150mm
- Rot. : Forme rectangulaire. Ouverture rotationnelle par le bas.<br>ULTRA LIGHT : 4.7kg / Epaisseur 25mm<br>Dimensions intérieures U 173x380mm
- Ronde : Diamètre intérieur du tore 190mm-244mm, ouverture 200mm
- Ronde : Diamètre intérieur du tore 207mm-261mm, ouverture 217mm
- Ronde : Diamètre intérieur 220mm-275mm, ouverture 230mm
- Ronde : Diamètre intérieur 300mm-355mm, ouverture 310mm
- Ronde : Diamètre intérieur 350-405mm, ouverture 360mm
- Rot. : Forme rectangulaire. Ouverture rotationnelle par le bas.<br>ULTRA LIGHT : 4.7kg / Epaisseur 25mm<br>Calcul standard de dim. int.  $www=W+23 + hhh=H+50$  pour bus bar WxH (mm).<br>Dimensions intérieures standard maximum 300x264mm maximum.<br>Dimensions intérieures spéciale possible à la demande 500x500mm maximum (R&D spéciale).
- Carrée : avec des dimensions spécifiques
- Ensemble de 2 1/2 tore remplacement
- Ensemble de 2 1/2 tore neuf

**PRIX** Sur demande

**LIEN WEB** [cliquer ici](#)

**SECTEUR** ELECTROLYSE ALUMINIUM

**USAGE** MAINTENANCE ALUMINIUM |  
PROCESSUS ALUMINIUM

**POIDS** 4.7 Kg

**LONGUEUR** 2330 mm

**LARGEUR** 250 mm

**HAUTEUR** 25 mm

**CODE DOUANE** 90 30 90 00 00

**ORIGINE** France

**GARANTIE** 1 an

**CERTIFICATION** CE

**CONTACT** [commercial@serem-electronics.com](mailto:commercial@serem-electronics.com)

## PAR

## PINCE AMPEREMETRIQUE



### ENTREE 2 - configuration

- Longueur standard 2330mm
- Longueur spécifique XXXXmm. Max 2500mm

### ISOLEMENT GALVANIQUE

- > 2000 Vrms

### PRECISION

- +-2% + précision fluxmetre

### ECHELLE DE TEMPERATURE

- -25 à 100°C. Température maxi. d'utilisation momentanée : 300°C

### CHAMPS MAGNETIQUES

- Résistant aux champs magnétiques pour une utilisation dans les cuves d'électrolyse.

### CONDITIONNEMENT

- Corps en aluminium. Poignée de manipulation en polyamide.
- Lampes d'éclairage de la zone de mesure.  
Diamètre tube 33mm